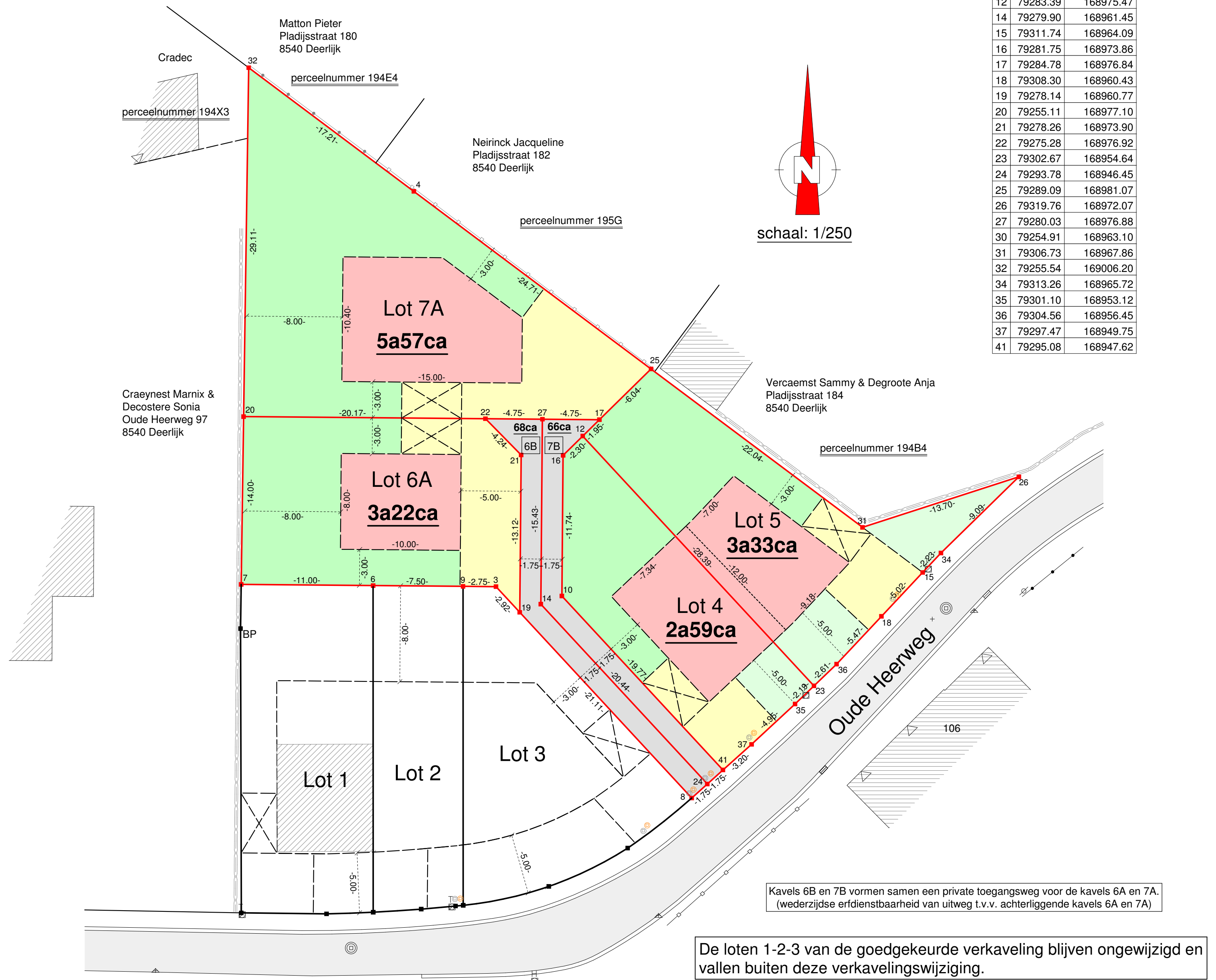


Verkavelingsplan nieuwe toestand

Wijziging betreft enkel de kavels 4-5-6A-6B-7A-7B

Coördinatenlijst

Nr	X	Y
3	79276.16	168962.91
4	79269.31	168995.89
6	79265.91	168963.00
7	79254.91	168963.10
8	79292.48	168945.28
9	79273.41	168962.94
10	79281.65	168962.13
12	79283.39	168975.47
14	79279.90	168961.45
15	79311.74	168964.09
16	79281.75	168973.86
17	79284.78	168976.84
18	79308.30	168960.43
19	79278.14	168960.77
20	79255.11	168977.10
21	79278.26	168973.90
22	79275.28	168976.92
23	79302.67	168954.64
24	79293.78	168946.45
25	79289.09	168981.07
26	79319.76	168972.07
27	79280.03	168976.88
30	79254.91	168963.10
31	79306.73	168967.86
32	79255.54	169006.20
34	79313.26	168965.72
35	79301.10	168953.12
36	79304.56	168956.45
37	79297.47	168949.75
41	79295.08	168947.62



Kavels 6B en 7B vormen samen een private toegangsweg voor de kavels 6A en 7A. (wederzijdse erfdiensbaarheid van uitweg t.v.v. achterliggende kavels 6A en 7A)

De loten 1-2-3 van de goedgekeurde verkaveling blijven ongewijzigd en vallen buiten deze verkavelingswijziging.